

Mobilität renouvelable

Rapport sur le développement
durable 2025
AMAG Group SA



Informationen zu unserem
Preisdarstellung für AMAG Kunden
Ladestation oder jetzt scannen



En 2025,

962 installations solaires
ont été installées par Helion

Cela correspond à la
production d'électricité

d'une surface installée de

52,4 GWh,

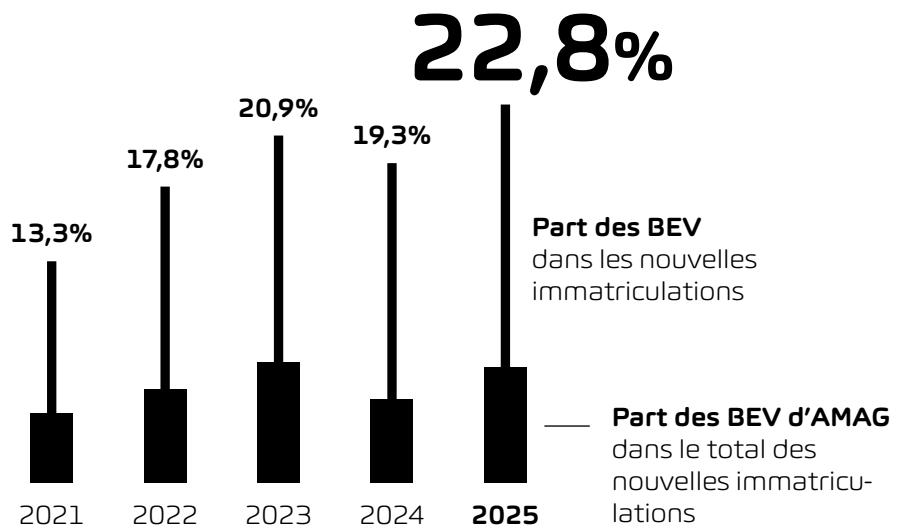
suffisante pour
recharger

24 300
véhicules électriques.

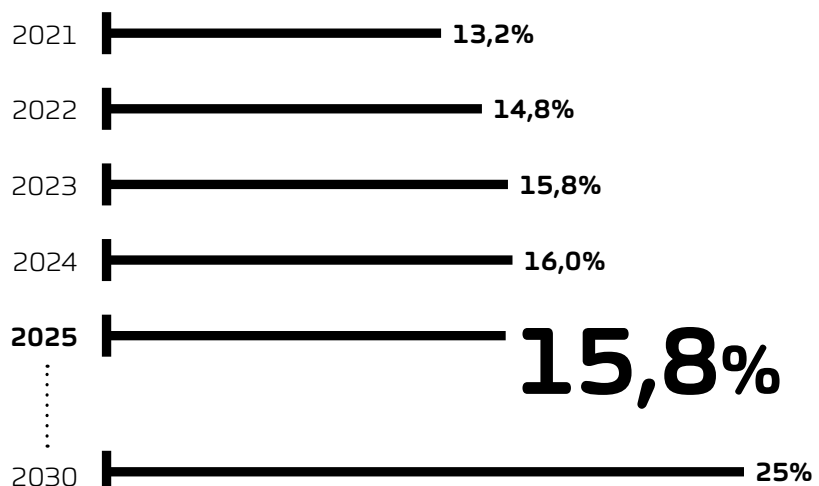
6 modèles
AMAG

dans le **top 10** des
modèles BEV les plus
vendus en 2025

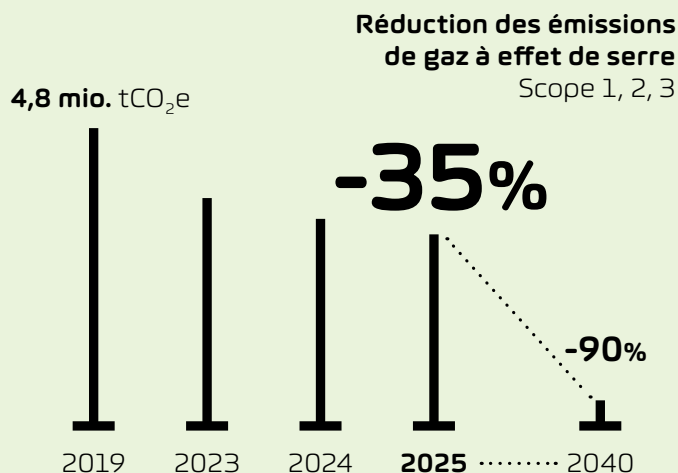
Évolution
part de
marché BEV
en Suisse



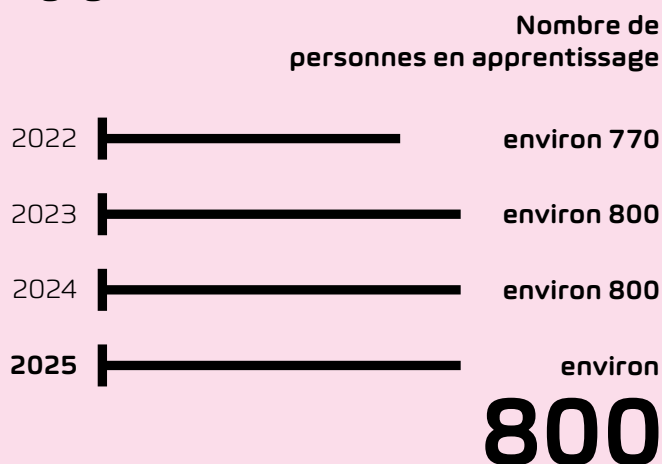
Femmes
occupant
des postes de
direction



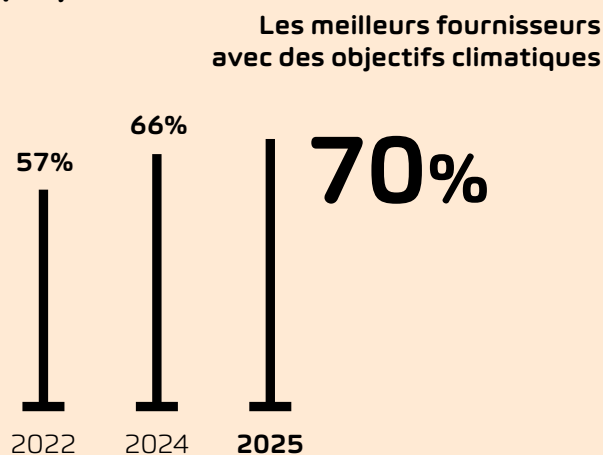
Ambition Net Zero



Engage



Fairplay



Sommaire

4 Éditorial

8 Notre approche globale chez AMAG

8 Notre chemin vers une mobilité durable

10 L'écosystème AMAG

12 Priorité aux aspects ESG

13 En bref

14 Le développement durable en action

16 «28 centimes»: recharger en déplacement au tarif du domicile

17 Plus que du fromage: de l'énergie pour la Suisse

18 Synhelion: le soleil dans le réservoir

19 Librec: maintenir les matières premières dans une économie circulaire

21 Autres partenariats

22 Rapport ICP selon les normes GRI



Éditorial

Mesdames, Messieurs,

L'année écoulée a de nouveau été marquée par de grands bouleversements. Au début de l'année, qui aurait pu imaginer que la «frénésie douanière» américaine allait ébranler les chaînes de valeur mondiales de l'industrie automobile, que la Suisse serait touchée non seulement indirectement via son réseau de fournisseurs européens, mais aussi très directement par des droits de douane particulièrement élevés? Alors qu'une hyperconcurrence désastreuse règne sur le marché chinois, les nouveaux constructeurs venus d'Extrême-Orient s'implantent de plus en plus en Europe, et en Suisse également.

«Ce sera une année décisive, difficile, mais positive», avons-nous annoncé en début d'année. Au regard des années de transformation à venir, il faut partir du principe suivant: «Ce sera une bonne année. Cette année. L'année prochaine. Et toutes les années à venir, parce que nous faisons ce que nous avons à faire.»

Avec 233 738 véhicules neufs en 2025, le marché automobile suisse affiche un recul d'environ 25% par rapport à la période d'avant le coronavirus. Pour 2026, nous ne prévoyons pas de reprise significative. Les véhicules neufs invendus ne sont pas pris en charge par notre service après-vente et ne génèrent aucun contrat de leasing, de service ou d'assurance. Le manque d'in-

frastructures de recharge, notamment pour les locataires et les copropriétaires, ainsi que les coûts élevés de l'électricité, accentuent la pression sur le marché de l'occasion pour les voitures électriques de première génération. La conjoncture de notre marché s'est avérée difficile et le reste aujourd'hui.

«Dans le domaine de la mobilité électrique, la motorisation de demain, nous restons leaders du marché et atteignons notre objectif stratégique de parts de marché avec plus de 31%, une tendance à la hausse.»

Helmut Ruhl, CEO

La façon dont nous nous comportons dans cet environnement est déterminante. Nos produits et services sont des éléments fondamentaux. En Suisse, il existe une «voiture AMAG» et la clientèle sait ce qu'elle représente: un produit du groupe Volkswagen. Il s'agit d'un positionnement clair et d'une valeur en soi – aujourd'hui comme demain. Dans l'étude réalisée cette année par le Center of Automotive Management, le groupe Volkswagen a été désigné constructeur automobile le plus innovant au monde,

loin devant la concurrence. Audi est la marque haut de gamme la plus innovante, Volkswagen le constructeur grand public le plus innovant.

Mais la clientèle suisse en veut plus. Compte tenu du large choix de modèles, de motorisations et de produits numériques, il est de plus en plus important de disposer d'un réseau commercial professionnel. Nous disposons du plus grand réseau de partenaires, offrons un excellent service et proposons une large gamme de produits complémentaires. AMAG, entreprise familiale suisse fondée il y a 80 ans, est un gage de confiance et de qualité. Nous sommes convaincus que la durabilité n'est pas une tendance mais une transformation fondamentale – pour notre société et pour la manière dont nous menons nos activités économiques. C'est pourquoi nous poursuivons l'objectif de décarboner notre activité et d'atteindre le zéro émission nette d'ici 2040.



Le système énergétique évolue de plus en plus vers une structure décentralisée. L'électromobilité y joue un rôle clé pour exploiter judicieusement le potentiel des énergies renouvelables, en particulier le photovoltaïque. Grâce à notre écosystème, nous combinons énergie, mobilité et services en un système global intégré qui offre des avantages concrets à notre clientèle. Concernant les voitures, nous restons fidèles à notre portefeuille et nous nous réjouissons des nombreux nouveaux modèles comme la Volkswagen

«Compte tenu du large choix de modèles, de motorisations et de produits numériques, il est de plus en plus important de disposer d'un réseau commercial professionnel.»

Martin Haefner, président du Conseil d'administration du groupe AMAG

ID.Polo, la Cupra Raval ou le Škoda Epiq. Des petites voitures électriques, à des prix abordables et produites en Europe: voilà un message fort qui va bien au-delà du groupe Volkswagen.

Ce fut une année difficile: lorsque les marges et les volumes chutent, les coûts ne doivent pas augmenter. Nous réagissons en rationalisant notre organisation et mettons en œuvre de manière cohérente nos initiatives d'amélioration continue. Dans le même temps, nous prenons

des décisions tournées vers l'avenir et investissons de manière ciblée, notamment dans la modernisation de notre logistique des véhicules et des pièces ou dans des technologies d'avenir comme la conduite autonome.

La formation initiale et continue de nos collaboratrices et collaborateurs est une priorité. Nous sommes heureux d'accueillir chez nous 306 nouvelles personnes en apprentissage, ce qui porte leur nombre total à 800. C'est à la fois un devoir et un privilège d'accompagner autant de jeunes gens dans leurs premiers pas dans la vie professionnelle.



Škoda Elroq RS



L'année écoulée a donc été une bonne année. Nous avons posé les jalons pour l'avenir. En 2025, nos marques ont porté leur part de marché à 32,1%, atteignant ainsi le deuxième meilleur résultat de l'histoire de l'entreprise. Dans le domaine de la mobilité électrique, la motorisation de demain, nous restons leaders du marché et atteignons notre objectif stratégique de parts de marché avec plus de 31%, une tendance à la hausse.

Sur le marché du solaire, nous figurons parmi les gagnants de la consolidation. Dans le même temps, les avantages de notre écosystème combinant voitures électriques et énergie solaire s'affirment de plus en plus. Celui-ci intègre sa propre gestion de l'énergie, des solutions de recharge, la charge bidirectionnelle et des tarifs transparents. Notre approche permet de réduire sensiblement les coûts d'exploitation.

«L'augmentation de notre part de marché à 32,1% correspond au deuxième meilleur résultat de l'histoire de l'entreprise.»

Helmut Ruhl, CEO

Nous attendons des responsables politiques qu'ils mettent en place des conditions-cadres favorables à cette transformation. L'assouplissement de la stratégie de décarbonation au sein de l'UE et la promotion de la production européenne constituent des étapes importantes. Pour la Suisse, le développement des infrastructures de recharge et l'accès facilité aux solutions de recharge pour les locataires et les copropriétaires sont particulièrement décisifs.

Les années à venir seront de bonnes années si tout le monde fait sa part du travail – entreprises comme responsables politiques. Nous vous remercions de votre confiance et de votre fidélité.

Martin Häfner
Président du Conseil d'administration

Helmut Ruhl
CEO



Lisez ici
l'entretien avec
Helmut Ruhl, CEO [➔](#)

Notre chemin vers une mobilité durable

Mobilité renouvelable, marques fortes, écosystème énergétique connecté et personnel engagé: le groupe AMAG allie compétence industrielle et investissements ciblés. Notre approche globale montre comment nous mettons en œuvre concrètement, et sur le long terme, la mobilité durable.

«Notre ambition est de rendre la mobilité individuelle respectueuse du climat, économiquement viable et accessible à toutes et tous.»

Pour AMAG, la durabilité fait partie intégrante du modèle économique et constitue une condition essentielle à la réussite commerciale à long terme. En tant que plus grande entreprise de distribution automobile de Suisse, nous assumons notre responsabilité envers l'environnement, la société et l'économie. Cette responsabilité façonne notre orientation à long terme tout autant que nos actions quotidiennes.

Notre ambition est de rendre la mobilité individuelle respectueuse du climat, économiquement viable et accessible à toutes et tous. Pour cela, nous misons sur des solutions pragmatiques et efficaces, conciliant progrès écologique, stabilité économique et acceptation sociale.

Notre approche globale repose sur cinq axes stratégiques. Ils guident nos actions et constituent le cadre de nos décisions entrepreneuriales, de nos investissements et du développement de notre modèle d'affaires.



Axes stratégiques du groupe AMAG



Notre activité

La réussite économique est une condition indispensable pour investir dans les nouvelles technologies, les infrastructures et les compétences. C'est pourquoi nous continuons à développer notre cœur de métier avec détermination et à conquérir de nouveaux domaines d'activité de manière ciblée. Dans un environnement de marché difficile, la force de nos produits et de nos marques, ainsi que la densité de notre réseau de concessionnaires et de service, font toute la différence.



Numérisation

Aujourd'hui, nos clientes et clients attendent de pouvoir passer librement des canaux en ligne aux canaux hors ligne. C'est précisément là que nous intervenons: nous nous employons sans relâche à offrir un parcours client fluide, depuis le premier contact jusqu'à l'achat du véhicule, en passant par l'utilisation de services liés à la mobilité et à l'énergie. Parallèlement, nous accélérons la numérisation de nos processus internes.



Nos clientes et clients

En tant qu'entreprise familiale suisse, nous attachons une grande importance aux relations basées sur la fiabilité et le partenariat, tant avec notre clientèle qu'avec nos partenaires commerciaux et de service. Notre force réside dans notre compréhension approfondie des besoins de nos clients. Avec le réseau de distribution et de service le plus dense de Suisse, nous sommes là où vous avez besoin de nous. Il comprend le leasing, le retail, le stationnement ainsi que l'entretien et le service; il repose sur un réseau de partenaires et de concessionnaires qui s'est développé au fil du temps.



Durabilité

Au travers de notre ambition zéro émission nette d'ici 2040, nous poursuivons un objectif à long terme que nous mettons en œuvre progressivement tout en tenant compte des réalités du marché. Le développement de l'électromobilité, associé au déploiement des énergies renouvelables et de systèmes énergétiques intelligents, constitue un levier central à cet égard. Nous en sommes convaincus: la mobilité durable ne porte ses fruits que si elle est attrayante, disponible et économiquement judicieuse pour la clientèle – et si elle s'appuie sur des marques fortes et sur un écosystème fiable.

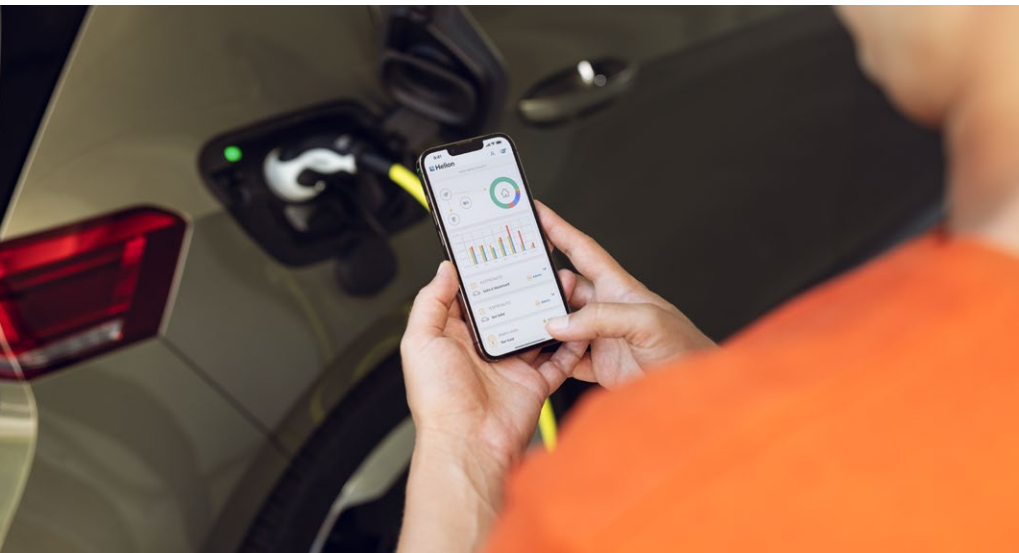


Notre culture

Le groupe AMAG emploie environ 7500 personnes issues de 88 pays. Avec environ 800 personnes en apprentissage, nous comptons parmi les plus grandes entreprises formatrices de Suisse. L'AMAG Academy, qui enregistre chaque année environ 10 000 journées-participants, constitue un instrument central. Elle aide les collaboratrices et collaborateurs à acquérir de nouvelles compétences, notamment dans les domaines de l'électromobilité, de la numérisation et de l'énergie. La diversité est pour nous un facteur de réussite. La proportion des femmes s'élève à 17,1% et nous poursuivons nos efforts pour l'augmenter de manière ciblée.

L'écosystème AMAG

Favoriser ensemble la mobilité durable



La mobilité durable ne se construit pas de manière isolée mais grâce à la collaboration de nombreux acteurs tout au long de la chaîne de création de valeur – depuis la production d'énergie jusqu'aux véhicules, en passant par les infrastructures, leur utilisation et le recyclage. AMAG se positionne comme un acteur engagé de cet écosystème. Nous fédérons des partenaires de l'industrie, de l'énergie, de la technologie et de la recherche pour développer des solutions d'avenir et les ancrer dans le quotidien.

L'alliance de la mobilité et de l'énergie est au cœur de cette démarche. L'électromobilité est un levier décisif pour réduire les émissions. Toutefois, elle ne déploiera son plein potentiel que lorsque l'électricité utilisée sera produite de manière renouvelable et consommée intelligemment. C'est précisément là qu'intervient AMAG au travers de sa filiale Helion: celle-ci accélère le déploiement du photovoltaïque, des accumulateurs d'énergie et des systèmes de gestion énergétique, créant ainsi un lien direct entre la production d'énergie et la mobilité.

Pour que l'électromobilité s'intègre au quotidien, il faut également des solutions de recharge simples et fiables. AMAG propose des offres intégrées pour le domicile, les entreprises et les déplacements. Des systèmes intelligents pilotent la consommation d'énergie, optimisent les coûts et soulagent le réseau électrique. Parallèlement, AMAG développe continuellement son réseau public de stations de recharge rapide.

Les systèmes énergétiques connectés constituent un autre élément central de notre écosystème. De nouvelles technologies, comme la charge bidirectionnelle, permettent d'utiliser les véhicules électriques comme des accumulateurs d'énergie flexibles. Ils peuvent aussi bien consommer l'électricité pour se recharger que la réinjecter dans la consommation propre ou dans le réseau.

Cette approche est complétée par des centrales électriques virtuelles: des plateformes comme Helion ONE mettent en réseau intelligemment des installations décentralisées et les utilisent pour stabiliser le système énergétique.

La gestion responsable des ressources joue également un rôle décisif: après leur utilisation dans les véhicules, les batteries sont réemployées ou recyclées afin de maintenir les matières premières précieuses dans un circuit vertueux. Il en

«La mobilité durable ne se construit pas de manière isolée, mais grâce à la collaboration de nombreux acteurs tout au long de la chaîne de création de valeur.»

résulte une économie circulaire qui réduit le besoin en matières premières primaires et limite l'impact environnemental.

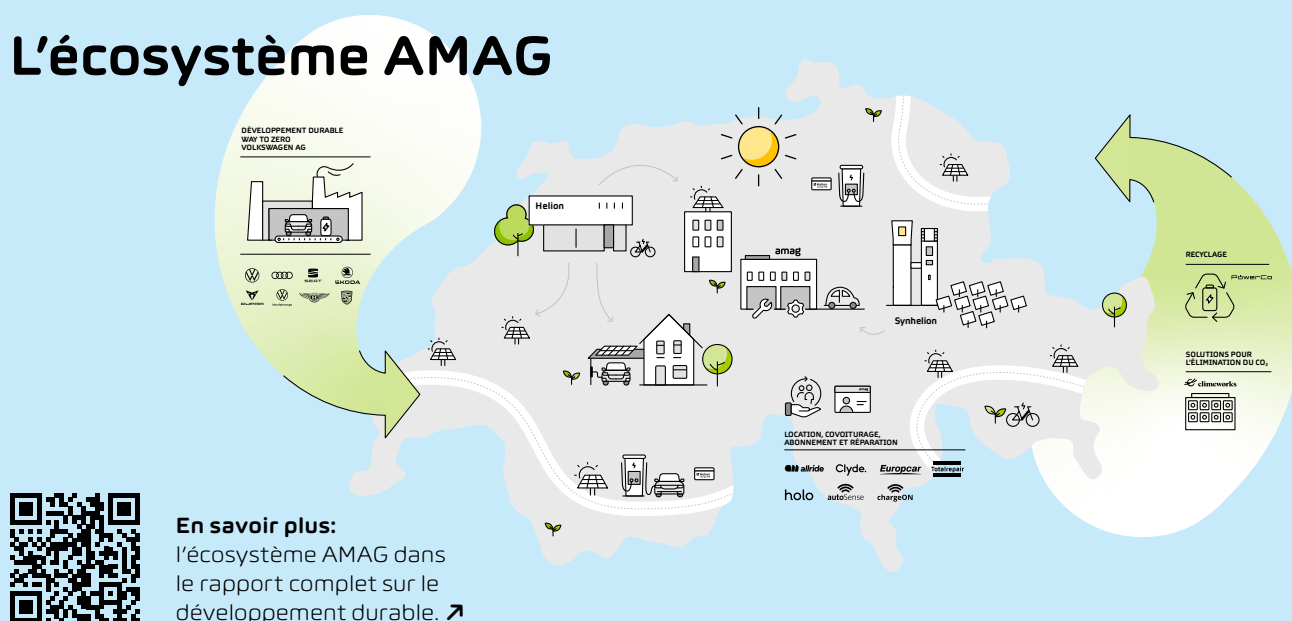
Au-delà de l'électromobilité, AMAG s'engage aussi dans le développement de technologies alternatives. En collaboration avec des partenaires comme Synhelion, nous encourageons l'essor des

carburants de synthèse produits à partir de l'énergie solaire. Ceux-ci peuvent remplacer les énergies fossiles, en particulier là où l'électrification s'avère complexe, comme dans les domaines de l'aéronautique ou du trafic lourd.

Par ailleurs, AMAG travaille sur les solutions de mobilité de demain. Les véhicules autonomes et les nouvelles formes de mobilité comme le covoiturage offrent le potentiel de rendre le trafic plus efficace, plus sûr et plus respectueux des ressources. Des applications concrètes correspondantes sont testées et perfectionnées en collaboration avec des partenaires issus de la recherche et du secteur public.

Toutes ces activités le démontrent: la mobilité durable naît de l'interaction entre l'énergie, la technologie et les partenariats. L'écosystème AMAG combine ces éléments dans une approche globale, avec un objectif clair: rendre la mobilité durable sur le long terme, économiquement viable et adaptée à un usage quotidien.

L'écosystème AMAG



En savoir plus:
l'écosystème AMAG dans le rapport complet sur le développement durable. ➔

Priorité aux aspects ESG

Responsabilité en matière d'environnement, de social et de gouvernance

Pour le groupe AMAG, le développement durable constitue à la fois une responsabilité d'entreprise et un moteur essentiel de l'innovation et de la création de valeur. Grâce à une approche globale qui allie innovation, responsabilité sociale et respect de l'environnement, nous faisons activement avancer la transformation de la mobilité.

Notre responsabilité va au-delà des aspects écologiques et englobe également des questions sociales et éthiques. Afin de mettre en œuvre notre engagement durable de manière ciblée, nous avons défini trois axes prioritaires.



AMAG

Ambition Net Zero

Comprend des mesures visant à réduire les émissions de CO₂ et à promouvoir les énergies renouvelables.

Thèmes pertinents: émissions, énergie, déchets, investissements dans les technologies visant à décarboner la mobilité

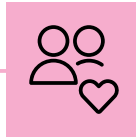
Ambition

-30% d'émissions de scope 1 et 2 d'ici 2025

-50% d'émissions de scope 1 et 2 d'ici 2030

-50% d'émissions de scope 3 des véhicules vendus d'ici 2030

Ambition à long terme Net Zero 2040



AMAG

Engage

Regroupe les initiatives visant à promouvoir la société, notre personnel et notre clientèle.

Thèmes pertinents: programmes de formation, promotion de projets socio-culturels, promotion de la diversité

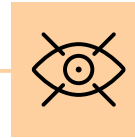
Ambition

Part des femmes dans l'ensemble: 20% d'ici à 2030

Femmes occupant des postes de direction: 25% d'ici 2030

Proportion de femmes en apprentissage: 20% d'ici 2030

Taux d'embauche d'apprenties et apprentis: 65% par an



AMAG

Fairplay

Garantit les normes les plus élevées en matière de gouvernance, de gestion des risques et de conformité.

Thèmes pertinents: mise en place d'une cybersécurité résiliente, sécurité au travail et protection de la santé

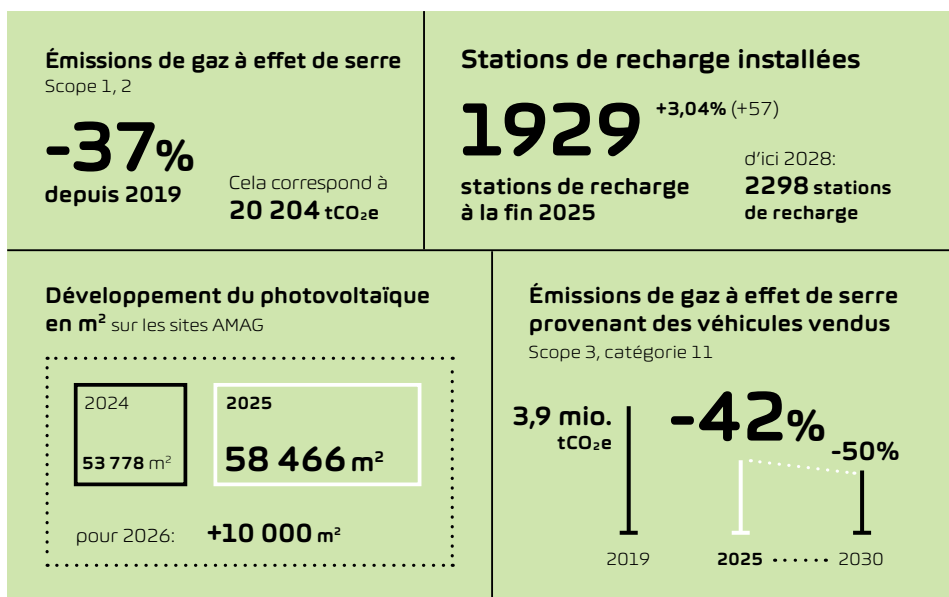
Objectif

Respect des exigences de conformité

En résumé

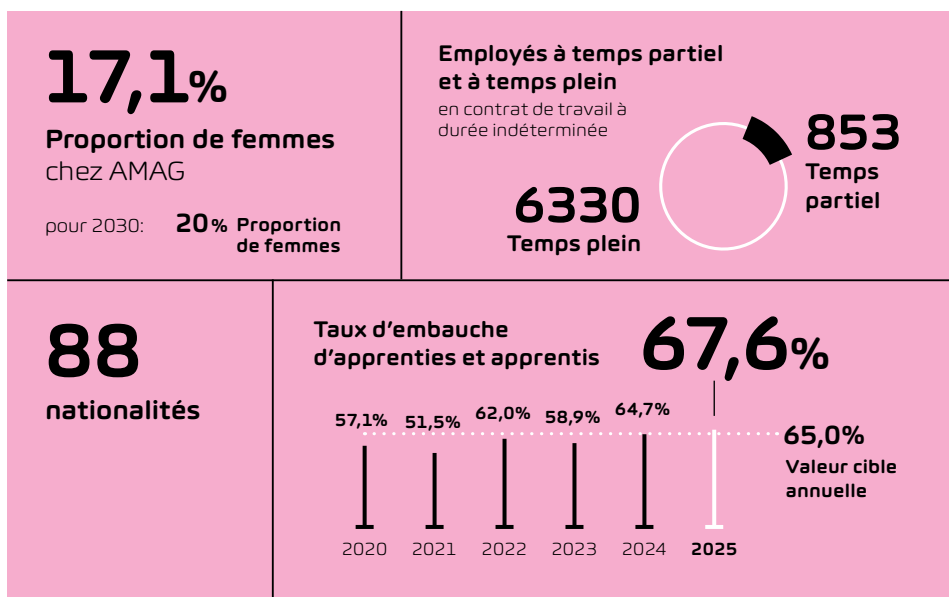
Ambition Net Zero

AMAG poursuit l'objectif de zéro émission nette d'ici 2040, et va ainsi délibérément au-delà des exigences de la Confédération. La priorité est donnée à la réduction systématique des émissions, à des investissements ciblés dans les technologies durables et à la promotion de l'élimination du CO₂.



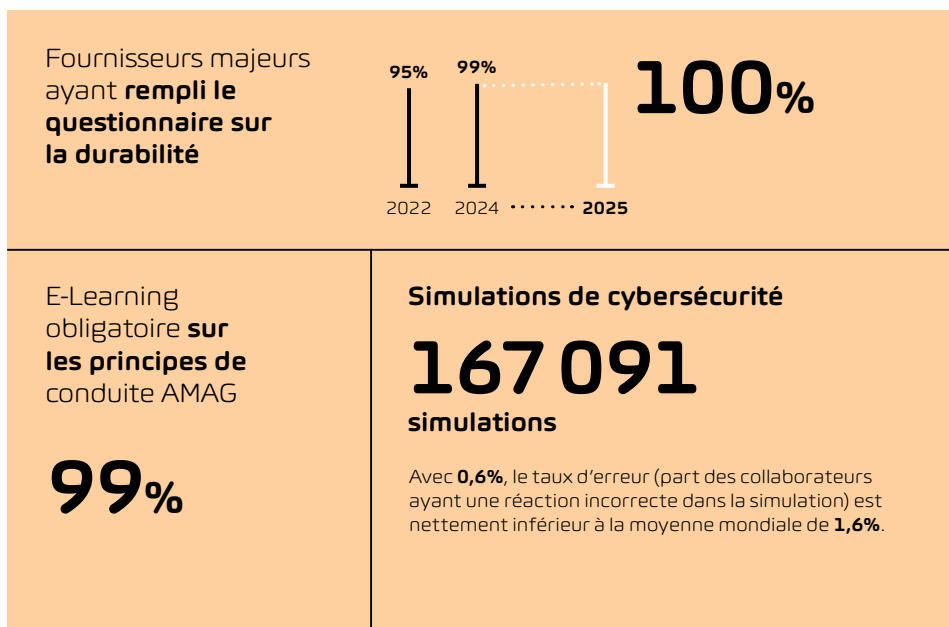
Engage

L'humain est au cœur de nos préoccupations. Grâce à une formation initiale et continue de qualité, à une diversité vécue au quotidien et à des programmes de soutien ciblés, AMAG crée un environnement de travail propice au développement et à la valorisation des talents. Parallèlement, l'entreprise s'engage en faveur de projets sociaux et d'initiatives durables.



Fairplay

Une gestion d'entreprise responsable repose sur des règles claires et sur une intégrité sans faille. AMAG mise sur des processus transparents, des normes contraignantes et une gestion des risques efficace. Une tolérance zéro envers la corruption et une forte sensibilisation à la sécurité et à la conformité garantissent que le fairplay soit ancré dans le quotidien.





Le développement durable en action

Faire bouger les choses ensemble

La décarbonation de la mobilité reste un élément central de notre stratégie de durabilité. Le groupe AMAG assume ses responsabilités tout au long de la chaîne de création de valeur – de l'énergie au véhicule en passant par le recyclage et l'économie circulaire. Parallèlement, nous investissons de manière ciblée dans les compétences et les partenariats afin de contribuer activement à façonner cette transition.

Car la mobilité durable ne se construit pas en solitaire. Elle est le fruit de la collaboration, de l'innovation et d'actions concrètes au quotidien. C'est précisément ce que montrent les exemples suivants: ils montrent comment nous développons et mettons en œuvre des solutions en collaboration avec notre clientèle et des partenaires solides.

Qu'il s'agisse de la recharge attrayante en déplacement au tarif domestique, de solutions énergétiques intelligentes pour les PME, de carburants renouvelables issus de l'énergie solaire ou du recyclage des batteries, chacune de ces histoires représente une contribution concrète à la mobilité durable. Ensemble, elles montrent comment de nombreuses initiatives individuelles peuvent se combiner pour former un ensemble efficace.



«28 centimes»: recharger en déplacement au tarif du domicile



L'électromobilité doit être simple et abordable. C'est précisément là qu'intervient l'offre «28 centimes» d'AMAG: sur les stations de recharge publiques du groupe AMAG et de ses partenaires commerciaux et de service participants, les clients d'un véhicule importé par AMAG IMPORT peuvent recharger à un prix fixe attractif de 28 centimes par kilowattheure.

Pour Gregor Schwab, transporteur du Seeland, c'est un avantage non négligeable. Longtemps sceptique à l'égard de la mobilité électrique, il est aujourd'hui convaincu: «La recharge ne pose aucun problème – et avec le tarif de 28 centimes, c'est bien sûr particulièrement intéressant. Lorsque je suis dans la région, je me rends volontiers chez AMAG pour recharger mon véhicule.» Son bilan après les premiers mois passés au volant d'une électrique: «C'est une expérience de conduite silencieuse, performante et, surtout, parfaitement adaptée à un usage quotidien.»

Parallèlement, AMAG ne cesse d'étendre son réseau de recharge. Des stations de recharge rapide situées à des emplacements stratégiques garantissent des temps de recharge courts et une grande disponibilité. «Le tarif de 28 centimes est une offre très intéressante», déclare Oliver Felder, responsable After Sales à Zuchwil. «Il facilite l'accès à l'électromobilité et garantit transparence et prévisibilité.»

«Ce tarif de 28 centimes est synonyme de transparence et de prévisibilité.»



Regardez la vidéo:
La recharge en déplacement peut être simple et économique. ➔



Plus que du fromage: de l'énergie pour la Suisse

Les centrales électriques virtuelles sont un élément clé de la transition énergétique: elles relient les installations solaires, les accumulateurs et les stations de recharge pour former un système global intelligent – et offrent exactement la flexibilité dont le réseau électrique suisse a de plus en plus besoin.

La fromagerie Imlig, dans la vallée du Rhin, montre comment cela fonctionne dans la pratique. Cette PME de longue tradition produit du fromage, du beurre et des produits laitiers – et depuis des années, plus d'électricité qu'elle n'en consomme elle-même. Grâce à sa participation à une centrale virtuelle, cet excédent peut être injecté de manière ciblée dans le réseau ou utilisé de manière flexible en cas de besoin. Ce processus est soutenu par un accumulateur de grade industriel et par la plateforme Helion One.

«En offrant de la flexibilité, on devient une partie intégrante de la solution.»

Pour la fromagerie d'Imlig, il s'agit d'un avantage à plusieurs niveaux: l'investissement devient plus rentable, la consommation propre augmente et, dans le même temps, l'entreprise apporte une contribution importante à la sécurité d'approvisionnement. «Nous sommes convaincus que nous pouvons ainsi mieux intégrer notre énergie dans un concept global de production d'électricité sûre et économique en Suisse», déclare Urs Imlig, directeur de la fromagerie Imlig d'Oberriet.

Helion, qui fait partie du groupe AMAG, encourage activement ce type de solutions. En effet, en offrant de la flexibilité, on devient une partie intégrante de la solution – pour un réseau électrique stable et un avenir énergétique durable en Suisse.



Regardez la vidéo:
Comment les centrales virtuelles assurent flexibilité et sécurité au réseau électrique suisse. ↗



Le développement durable en action

Synhelion: le soleil dans le réservoir

La décarbonation des transports nécessite de nouvelles solutions, en particulier là où l'électrification atteint ses limites. C'est précisément là qu'intervient Synhelion: cette entreprise suisse de cleantech développe des carburants renouvelables à partir de l'énergie solaire pour remplacer directement les énergies fossiles.

Dans la première installation industrielle «DAWN» en Allemagne, l'entreprise suisse de cleantech produit depuis 2024 du kérosène, du diesel et de l'essence solaires. Au cours d'un procédé thermo-chimique, l'eau et le CO₂ sont trans-

més en gaz de synthèse à l'aide de l'énergie solaire, puis raffinés en carburant – et ce 24 heures sur 24 grâce à des accumulateurs d'énergie.

«Nos carburants sont entièrement compatibles avec les moteurs et infrastructures existants.»

L'avantage déterminant: ces carburants sont entièrement compatibles avec les moteurs et infrastructures existants. «Nos carburants sont 100% compatibles avec l'existant (drop-in), il n'y

a qu'à faire le plein avec, et prendre la route», explique Philipp Furler, co-CEO de Synhelion. C'est notamment dans le trafic longues distances qu'il voit un grand potentiel: «Là où l'électrification est difficile, les carburants synthétiques offrent une solution durable.»

En tant que partenaire, AMAG soutient le développement de cette technologie. Ensemble, nous faisons avancer des solutions pour rendre plus respectueux du climat même les secteurs qui ne peuvent pas être électrifiés. Ces carburants contribuent ainsi de manière significative à l'objectif zéro émission nette.



Regardez la vidéo:
Comment l'énergie solaire se transforme en carburant. ➔

Librec: maintenir les matières premières dans une économie circulaire

Qu'advient-il d'une batterie en fin de vie? Chez Librec, elle donne naissance à quelque chose de nouveau. Pionnière suisse dans le domaine, l'entreprise recycle les batteries lithium-ion des véhicules électriques et en récupère les précieuses matières premières. Dans l'installation high-tech de Biberist, les batteries sont déchargées, démontées et traitées mécaniquement, sans incinération. Cela permet de récupérer plus de 97% des précieuses matières premières comme le cobalt, le nickel, le manganèse et le lithium. La «masse noire» obtenue sert de base à la fabrication de batteries neuves. Le processus est particulièrement respectueux des ressources: il utilise l'énergie résiduelle des batteries et fonctionne à l'électricité renouvelable.

«Grâce à notre travail, plus de 97% des précieuses matières premières comme le cobalt, le nickel, le manganèse et le lithium peuvent être récupérées.»

«Notre grand objectif est l'économie circulaire», explique Beat Seiler, Chief Sales & Marketing Officer de Librec. «Nous voulons réintroduire ces matériaux dans de nouvelles batteries, comme une alternative durable à l'extraction minière.»

Partenaire d'AMAG, Librec apporte une contribution essentielle à la mobilité électrique durable. «Nous faisons la première étape du circuit et travaillons avec nos partenaires pour le boucler ensemble», explique Beat Seiler. «C'est essentiel pour l'avenir de la mobilité, et pour atteindre l'objectif zéro émission nette.»



Regardez la vidéo:
Comment les batteries deviennent de nouvelles matières premières. ↗



Autres partenariats

Outre la mobilité durable, AMAG s'engage également en faveur de la culture, de l'éducation et de la société. En collaboration avec des partenaires du monde de l'économie, de la recherche et de la culture, AMAG stimule l'innovation, la protection climatique et la cohésion sociale, et envisage sa responsabilité au-delà de son cœur de métier.



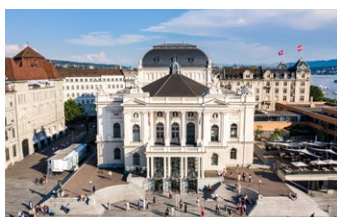
Climeworks

Dans le cadre de sa stratégie climatique, le groupe AMAG collabore depuis plusieurs années avec Climeworks et a conclu un contrat à long terme portant sur la filtration des polluants de l'air, appelé Direct Air Capture (DAC). L'activité principale de l'entreprise suisse consiste à éliminer durablement les émissions de CO₂ historiques et inévitables. Climeworks s'est fixé pour objectif d'éliminer de l'air et de stocker un million de tonnes de CO₂ par an d'ici 2030.



Family Business Award

Depuis 2012, le groupe AMAG décerne le Family Business Award. Ce prix récompense chaque année une entreprise familiale qui se distingue par son action durable, ses valeurs claires et sa responsabilité entrepreneuriale à long terme. En 2025, le prix a été décerné à CAMION TRANSPORT AG, basée à Wil (SG). Cette entreprise de logistique a notamment convaincu le jury grâce à son système de transport innovant, qui combine intelligemment la route et le rail, contribuant ainsi à une logistique plus efficace et plus respectueuse des ressources.



Opéra de Zurich et Orchestre de chambre de Zurich

La culture tient également particulièrement à cœur au groupe AMAG. Ainsi, AMAG est notamment le partenaire principal de l'Orchestre de chambre de Zurich et soutient de cette manière un ensemble exceptionnel qui enchante les mélomanes du monde entier. De plus, grâce aux représentations publiques organisées à l'Opéra de Zurich, AMAG permet à un large public d'assister à des opéras et ballets de premier ordre à des prix avantageux. Cette initiative contribue à rendre la culture accessible à toutes et tous.

Rapport ICP selon les normes GRI

Le rapport ICP d'AMAG fournit des informations sur les principaux indicateurs de performance de l'entreprise dans le domaine du développement durable. Il est établi conformément aux normes de reporting en matière de développement durable internationalement reconnues de la Global Reporting Initiative, appelées normes GRI, dans leur version actuelle de 2021. Il donne un aperçu de l'ensemble des thèmes pertinents d'AMAG, qui découlent du modèle d'affaires et de la performance économique d'AMAG tout au long de la chaîne de création de valeur. Le rapport ICP traite des informations relatives à l'approche de gestion et aux progrès réalisés dans ces domaines thématiques, à l'aide d'indicateurs prédéfinis. Les thèmes pertinents d'AMAG portent sur l'énergie, les émissions, la sécurité au travail, la protection de la santé, la formation initiale et continue, la diversité et l'égalité des chances, ainsi que la protection des données clients. Le rapport détaillé est disponible en ligne.

Rapport ICP selon les normes GRI

| | |
|---------|--|
| GRI 2 | Informations générales |
| GRI 3 | Analyse de pertinence et liste des thèmes pertinents |
| GRI 302 | Énergie |
| GRI 305 | Émissions |
| GRI 306 | Déchets |
| GRI 404 | Formation initiale et continue |
| GRI 405 | Diversité et égalité des chances |
| GRI 206 | Conformité |
| GRI 403 | Sécurité au travail et protection de la santé |
| GRI 408 | Travail des enfants |
| GRI 418 | Confidentialité des données des clients |

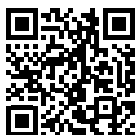


Consultez le
rapport ICP complet:

www.amag.report ↗

Écologie produits

- Dans le cadre de la protection de l'environnement et du climat, cette brochure est issue d'une production consciente selon des critères écologiques élevés.
- Le papier est composé à 100% de matières premières fibreuses issues du circuit de recyclage et répond aux exigences strictes du label «Ange bleu» en matière d'utilisation de papier recyclé.
- Cette brochure a été imprimée avec des encres à base d'eau et sans substances nocives.



Découvrez également notre rapport 2025 dans sa version en ligne.

Vous y trouverez un aperçu simple et clair de nos activités d'entreprise durables et de nos partenariats.

Mentions légales

Éditeur: AMAG Group SA, Group Communication,
Alte Steinhäuserstrasse 12, 6330 Cham
amag-group.ch

© 2026 AMAG Group SA, Group Communication, Dino Graf

L'ouvrage, y compris les éléments qui en font partie, est protégé par les droits d'auteur.

Toute utilisation est interdite sans l'accord de l'éditeur et de l'auteur.

Cette disposition s'applique en particulier à la reproduction électronique ou par quelque autre moyen, à la traduction, à la diffusion et à la mise à disposition du public.

Contact: Ina Maria Walthert

Réalisation: up&up Consulting AG

Conseil, conception et rédaction: Christoph Schmidt et Noelia Blanco

Mise en page: Evelyn Bernhard, gestion de projet et production: Noelia Blanco

Texte: Christoph Schmidt, Daniel Schriber (Schriber Kommunikation)

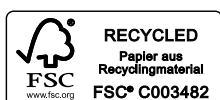
Photographie: Maria Grazia de Francesco

Crédits photos: AMAG Group SA

Impression et finition: merkur medien ag

Traduction: SuperText SA

Remarque: le rapport sur le développement durable est publié en allemand, en anglais, en français et en italien. La version allemande fait toujours foi.



gedruckt in der
schweiz





amag

AMAG Group SA
amag-group.ch

Alte Steinhäuserstrasse 12
6330 Cham, Switzerland